



Reti per Cappotto R



Angolari e Profili E



Tasselli T



Accessori I



Rete in fibra di vetro R117 Maglia 4,0x4,5 150 gr CERTIFICATA ETAG 004.....	pag 03-04
Rete in fibra di vetro R131 Maglia 3,5x3,8 160 gr CERTIFICATA ETAG 004.....	pag 03-04
Rete in fibra di vetro Maglia 6,5x6,5 160 gr.....	pag 05
Rete in fibra di vetro "PANZER" Maglia 4,0x4,0 380 gr.....	pag 05
Rete in fibra di vetro Maglia 3,5x4,2 65 gr.....	pag 06
Rete in fibra di vetro Maglia 4,1x4,1 120 gr.....	pag 06
Rete in fibra di vetro Maglia 3,2x3,2 90 gr.....	pag 06
Rete in fibra di vetro Maglia 2,2x2,2 70 gr.....	pag 07
Rete in fibra di vetro Maglia 11,0x10,0 120 gr.....	pag 07
Rete in fibra di vetro Maglia 4,5x4,0 200 gr.....	pag 07
Rete in fibra di vetro Maglia 8,0x8,0 220 gr.....	pag 08
Rete in fibra di vetro Maglia 40,0x40,0 145 gr.....	pag 08
Rete in fibra di vetro Maglia 28,0x28,0 215 gr.....	pag 08

Rete in Fibra di Vetro CERTIFICATA ETAG 004
Maglia 4,0x4,5 150 gr. ± 5%

R117

ISOLAMENTO a CAPPOTTO:

Viene impiegata come armatura dello strato di malta al fine di assorbire e distribuire uniformemente le sollecitazioni meccaniche a cui può essere soggetto il sistema (movimenti di assestamento, fenomeni di ritiro, escursioni termiche, agenti esterni) ed evitare quindi la formazioni di crepe in facciata.

La rete è conforme alla **Linea Guida ETAG 004** per i sistemi ETICS (External Thermo Insulating Composite System), vale a dire che è idonea all'impiego in ambito edile nei sistemi di isolamento a cappotto, ed ha il **Marchio di Qualità ITC CNR N. 007/09**, a garanzia del controllo della qualità e del mantenimento nel tempo delle caratteristiche tecniche e delle prestazioni del prodotto.



Cod.	Misure	Bancale	UM	Prezzo	Colore
RET01-1160	1,10x50 m	1815	m ²	1,75	Bianco + Logo
RET01-1160A	1,10x50 m	1815	m ²	1,75	Arancio
RET01-1160B	1,10x50 m	1815	m ²	1,75	Azzurro
RET01-1160G	1,10x50 m	1815	m ²	1,75	Giallo
RET01-1160N	1,10x50 m	1815	m ²	1,75	Bianco
RET01-1160R	1,10x50 m	1815	m ²	1,75	Rossa
RET01-1160V	1,10x50 m	1815	m ²	1,75	Verde
RET01-1160GG	1,10x50 m	1815	m ²	1,75	Grigia



Armatura con destinazione d'uso ETICS
N. 007/09



Rete in Fibra di Vetro CERTIFICATA ETAG 004
Maglia 3,5x3,8 160 gr. ± 5%

R131

ISOLAMENTO a CAPPOTTO

Viene impiegata nei rivestimenti a cappotto come armatura dello strato di malta al fine di assorbire e distribuire uniformemente le sollecitazioni meccaniche a cui può essere soggetto il sistema (movimenti di assestamento, fenomeni di ritiro, escursioni termiche, agenti esterni) ed evitare quindi la formazioni di crepe in facciata. La sua alta grammatura garantisce caratteristiche tecniche superiori.

La rete è conforme alla **Linea Guida ETAG 004** per i sistemi ETICS (External Thermo Insulating Composite System), vale a dire che è idonea all'impiego in ambito edile nei sistemi di isolamento a cappotto, ed ha il **Marchio di Qualità ITC CNR N. 006/09**, a garanzia del controllo della qualità e del mantenimento nel tempo delle caratteristiche tecniche e delle prestazioni del prodotto.



Cod.	Misure	Bancale	UM	Prezzo	Colore
RET01-1170	1,10x50 m	1815	m ²	2,10	Arancio
RET01-1171	1,10x50 m	1815	m ²	2,10	Bianco
RET01-1172	1,10x50 m	1815	m ²	2,10	Azzurro



Armatura con destinazione d'uso ETICS
N. 006/09





Rete in Fibra di Vetro MEGA-NET CERTIFICATA ETAG 004 Maglia 4,0x4,5 150 gr. ± 5%

R117

ISOLAMENTO a CAPPOTTO

Viene impiegata nei rivestimenti a cappotto come armatura dello strato di malta al fine di assorbire e distribuire uniformemente le sollecitazioni meccaniche a cui può essere soggetto il sistema (movimenti di assestamento, fenomeni di ritiro, escursioni termiche, agenti esterni) ed evitare quindi la formazioni di crepe in facciata.

Il suo aspetto estetico offre un valido ausilio per una posa veloce e semplice della rete. Il bordo rosso di 5 cm di larghezza evidenzia la fine della rete e di conseguenza la zona di sormonto; la riga blu, parallela al bordo rosso, marca senza possibilità d'errore il sormonto di 10 cm; le tacche ogni 10 e 50 cm rendono semplice il posizionamento iniziale della rete ed il successivo livellamento o taglio della stessa durante le fasi di srotolamento e posa.

La rete è conforme alla **Linea Guida ETAG 004** per i sistemi ETICS (External Thermo Insulating Composite System), vale a dire che è idonea all'impiego in ambito edile nei sistemi di isolamento a cappotto, ed ha il **Marchio di Qualità ITC CNR N. 007/09**, a garanzia del controllo della qualità e del mantenimento nel tempo delle caratteristiche tecniche e delle prestazioni del prodotto.



Cod.	Misure	Bancale	UM	Prezzo
RET01-1160DK	1,10x50 m	1815	m ²	1,90
RET01-1160DK25	1,10x25 m	1650	m ²	1,90



ETAG 004

Armatura con
destinazione
d'uso ETICS
N. 007/09



Rete in Fibra di Vetro GOLD-NET CERTIFICATA ETAG 004 Maglia 3,5x3,8 160 gr. ± 5%

R131

ISOLAMENTO a CAPPOTTO

Viene impiegata nei rivestimenti a cappotto come armatura dello strato di malta al fine di assorbire e distribuire uniformemente le sollecitazioni meccaniche a cui può essere soggetto il sistema (movimenti di assestamento, fenomeni di ritiro, escursioni termiche, agenti esterni) ed evitare quindi la formazioni di crepe in facciata. La sua alta grammatura garantisce caratteristiche tecniche superiori.

Il suo aspetto estetico offre un valido ausilio per una posa veloce e semplice della rete. Il bordo rosso di 5 cm di larghezza evidenzia la fine della rete e di conseguenza la zona di sormonto; la riga nera, parallela al bordo rosso, marca senza possibilità d'errore il sormonto di 10 cm; le tacche ogni 10 e 50 cm rendono semplice il posizionamento iniziale della rete ed il successivo livellamento o taglio della stessa durante le fasi di srotolamento e posa.

La rete è conforme alla **Linea Guida ETAG 004** per i sistemi ETICS (External Thermo Insulating Composite System), vale a dire che è idonea all'impiego in ambito edile nei sistemi di isolamento a cappotto, ed ha il **Marchio di Qualità ITC CNR N. 006/09**, a garanzia del controllo della qualità e del mantenimento nel tempo delle caratteristiche tecniche e delle prestazioni del prodotto.



Cod.	Misure	Bancale	UM	Prezzo
RET01-1173DK	1,10x50 m	1815	m ²	2,30



ETAG 004

Armatura con
destinazione
d'uso ETICS
N. 006/09

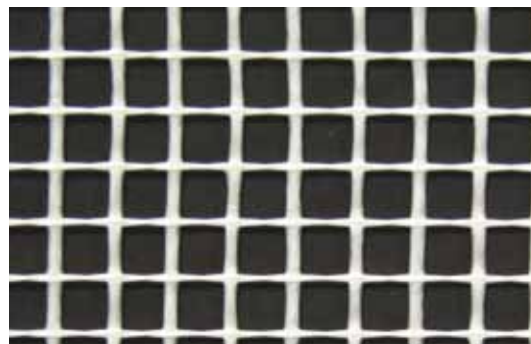


R120

Rete in Fibra di Vetro Maglia 6,5x6,5 160 gr. ± 5%

ISOLAMENTO a CAPPOTTO

Rete con maglia più larga tra quelle comunemente usate nei sistemi di isolamento a cappotto, caratteristica che permette un passaggio perfetto del rasante da cappotto anche in presenza di granulometrie superiori al normale. Garantisce un annegamento perfetto senza generare fenomeni di separazione.



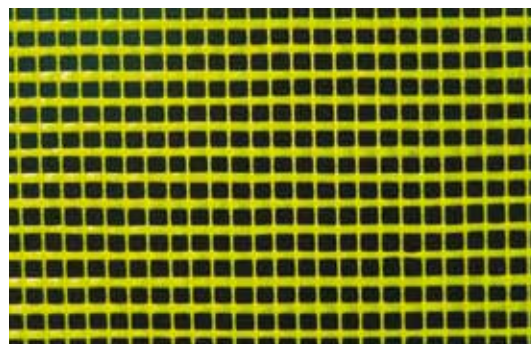
Cod.	Misure	Bancale	UM	Prezzo	Colore
RET01-1175	1,00x50 m	1200	m ²	2,30	Bianco
RET01-1176	1,00x50 m	1200	m ²	2,30	Azzurro

R326

**Rete in Fibra di Vetro "PANZER"
Maglia 4,0x4,0 380 gr. ± 5%**

ISOLAMENTO a CAPPOTTO

Viene impiegata come rinforzo per le zoccolature ed in tutte le applicazioni in cui è richiesta una particolare resistenza meccanica del sistema a cappotto (logge, atri, corridoi, basamenti di fabbricati in prossimità di zone a traffico veicolare).



Cod.	Misure	Bancale	UM	Prezzo	Colore
RET01-1060B	1,00x50 m	600	m ²	6,60	Giallo

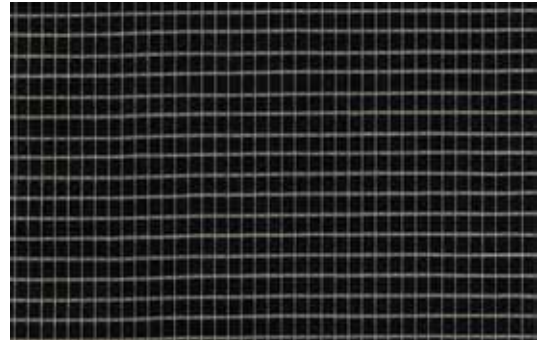


Rete in Fibra di Vetro Maglia 3,5x4,2 65 gr. ± 5%

R58

RASATURE INTERNE / ESTERNE IMPERMEABILIZZAZIONI / GUAINE LIQUIDE

Viene impiegata come rete antifessurazione per armare lo strato interno di intonaco sottile (rasature sottili). Indicata anche come armatura di guaine liquide elastomeriche impermeabilizzanti.



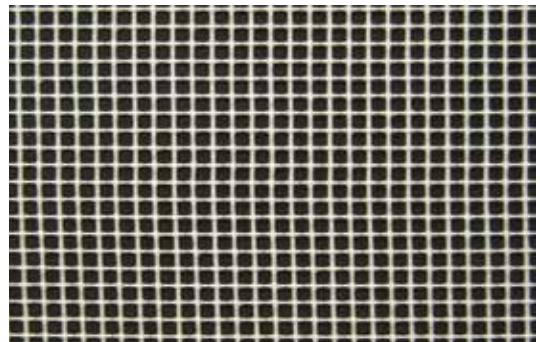
Cod.	Misure	Bancale	UM	Prezzo	Colore
RET01-1000	1,00x50 m	3000	m ²	1,47	Marchiata
RET01-1000N	1,00x50 m	3000	m ²	1,47	Bianca

Rete in Fibra di Vetro Maglia 4,1x4,1 120 gr. ± 5%

R96

RASATURE INTERNE / ESTERNE IMPERMEABILIZZAZIONI

Viene impiegata per il ripristino di facciate nelle quale non è previsto il sistema di isolamento a cappotto (rasature esterne armate) e come armatura di rinforzo nelle malte impermeabilizzanti (impermeabilizzazioni di balconi, terrazze, vasce, bagni, piscine).



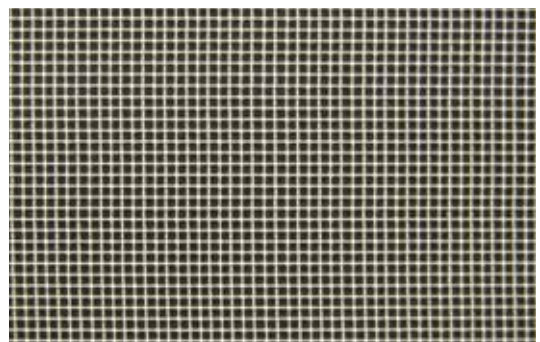
Cod.	Misure	Bancale	UM	Prezzo	Colore
RET01-1159	1,00x50 m	1750	m ²	1,70	Bianco
RET01-1159B	1,00x50 m	1750	m ²	2,09	Blu

Rete in Fibra di Vetro Maglia 3,2x3,2 90 gr. ± 5%

R72

RASATURE INTERNE / ESTERNE IMPERMEABILIZZAZIONI / GUAINE LIQUIDE SUPPORTO MOSAICI / RINFORZO LASTRE DI MARMO

Viene impiegata come rete antifessurazione per armare lo strato di intonaco rasante. La grammatura ed il carico di rottura superiore la rendono idonea anche per rasature esterne. Indicata inoltre come armatura di guaine liquide elastomeriche impermeabilizzanti nonché come rete di supporto per mosaici in ceramica, marmo o pasta di vetro.



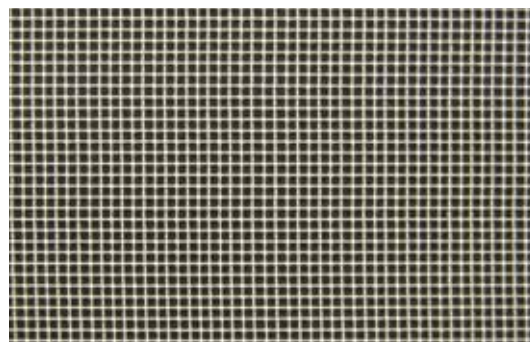
Cod.	Misure	Bancale	UM	Prezzo	Colore
RET01-1010	1,00x50 m	2250	m ²	1,75	Bianco

Rete in Fibra di Vetro Maglia 2,2x2,2 70 gr. ± 5%

R56

RASATURE INTERNE / ESTERNE IMPERMEABILIZZAZIONI / GUAINE LIQUIDE

È una rete particolarmente sottile che grazie alla sua ottima elasticità e resistenza allo strappo è indicata nelle rasature sottili in presenza di finiture a base di gesso, nelle lavorazioni con malta bituminosa o guaina liquida, sia a base di resine acriliche che epoxibituminose, in particolare su superficie irregolari, inclinate o dove sono richiesti bassi spessori.



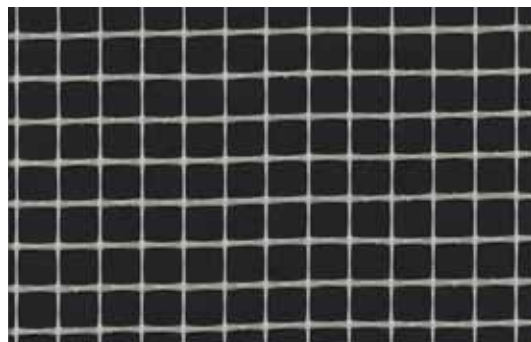
Cod.	Misure	Bancale	UM	Prezzo	Colore
RET02-1070	1,00x100 m	3000	m ²	2,45	Bianco

Rete in Fibra di Vetro Maglia 11,0x10,0 120 gr. ± 5%

R93

INTONACI A SPESSORE / GIUNTI RINFORZO PAVIMENTAZIONI

Viene impiegata negli intonaci a spessore e nei massetti sottopavimento a base cementizia per evitare la formazione di crepe e fessurazioni causate da assestamenti dei supporti sottostanti, fenomeni di ritiro o da agenti esterni. Tagliata in strisce (altezza 25-33-50 cm) trova comune impiego come rinforzo dei giunti.



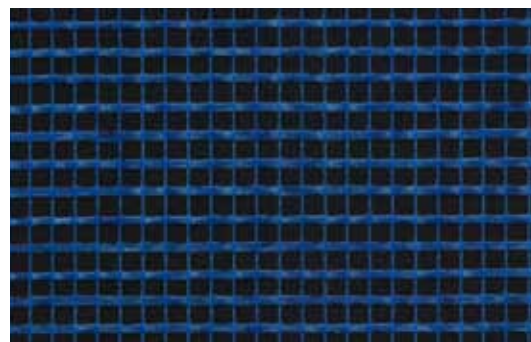
Cod.	Misure	Bancale	UM	Prezzo	Colore
RET01-1020F	1,00x50 m	1500	m ²	1,75	Arancio
RET01-1020G	1,00x50 m	1500	m ²	1,75	Blu

Rete in Fibra di Vetro Maglia 4,5x4,0 200 gr. ± 5%

R170

INTONACI A SPESSORE / GIUNTI

Viene impiegata negli intonaci a spessore con granulometria media-fine per evitare la formazione di crepe e fessurazioni causate da assestamenti dei supporti sottostanti, fenomeni di ritiro o da agenti esterni.



Cod.	Misure	Bancale	UM	Prezzo	Colore
RET01-1190B	1,00x50 m	1500	m ²	2,32	Azzurro
RET01-1190	1,00x50 m	1500	m ²	2,32	Giallo

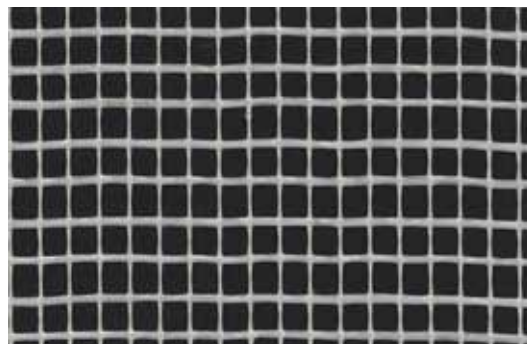


Rete in Fibra di Vetro Maglia 8,0x8,0 220 gr. ± 5%

R178

INTONACI A SPESSORE / GIUNTI RINFORZO PAVIMENTAZIONI

Viene impiegata negli intonaci a spessore e nei massetti sottopavimento a base cementizia per evitare la formazione di crepe e fessurazioni causate da assestamenti dei supporti sottostanti, fenomeni di ritiro o da agenti esterni.



Cod.	Misure	Bancale	UM	Prezzo
RET01-1020D	1,00x50 m	1200	m ²	3,06

Rete in Fibra di Vetro Maglia 40,0x40,0 145 gr. ± 5%

SGR120

RINFORZO PAVIMENTAZIONI

Rete realizzata con selezionati filati in fibra di vetro e successivamente apprettata mediante resine resistenti agli alcali del cemento e all'anidride del gesso. La sua resistenza media alla trazione superiore alle reti in metallo unita alla maggiore facilità e velocità di trasporto e posa la rendono un'ottima alternativa ai tradizionali sistemi di rinforzo nei massetti sottopavimento anche di basso spessore, nei pavimenti radiali, nei vespai areati, nei tetti etc.



Cod.	Misure	Bancale	UM	Prezzo
RET03-4040	1,00x50 m	700	m ²	3,70

Rete in Fibra di Vetro STRONG-NET Maglia 28,0x28,0 215 gr. ± 5%

SGR174

RINFORZO STRUTTURALE

Rete realizzata con selezionati filati in fibra di vetro e successivamente apprettata mediante resine resistenti agli alcali del cemento, progettata per il rinforzo strutturale armato di manufatti in muratura, supporti in pietra, mattoni e tufo. Migliora la distribuzione uniforme delle sollecitazioni sull'intera struttura rinforzata. Ottima resistenza alla trazione, leggera e maneggevole.



Cod.	Misure	Bancale	UM	Prezzo
RET03-3030	1,00x50 m	600	m ²	5,63